

PAYE INTERNE

PAYE A LA CARTE

PAYE EXTERNALISEE



GESTION DE LA PAYE

Un concept, trois solutions



Organisation et informatique BTP 

SOMMAIRE

- 1) LE GROUPE BRZ
- 2) BRZ-PHAROS votre partenaire dans la gestion de la paye de votre entreprise
- 3) LA GESTION DE LA PAYE
 - A) PAYE INTERNE : ARGEOS
 - B) PAYE A LA CARTE : ARGEOS ASP
 - C) PAYE EXTERNALISEE : ABONIS
- 4) DES SERVICES COMPLEMENTAIRES
 - A) Veille sociale
 - B) Saisie à distance
 - C) Tableaux de bord et indicateurs statistiques



Le Groupe BRZ

Chiffre d'affaires : 130.000.000 €

50 agences en Europe

1200 personnes

4 Grandes activités

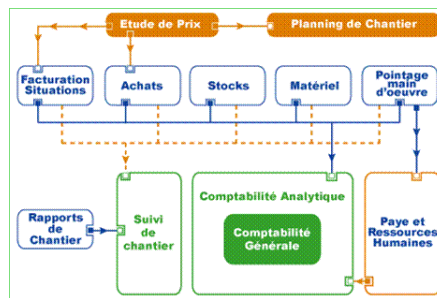
1) Entreprise de BTP : Gros Oeuvre, Génie Civil



2) Développement et gestion de projets immobiliers



3) Société de services spécialisée dans la fourniture de solutions de gestion intégrée pour les entreprises de BTP



4) Externalisation de la Paye pour les entreprises de BTP

Personnel par service et catégorie Edition du Lundi 27 Octobre 2008

SERVICE Direction									
Code	Cat	Nom	Patron	Cp	Commune	Cote N	Jan/hor	Téléphone Bureau	
100	M	ROLAND PIERRE	62000	ARRAS	01.01/1969	50.00000			
200	M	ROLANDTRUC TITITRUC	59000	LILLE	01.01/1960	50.00000			

SERVICE Technique									
Code	Cat	Nom	Patron	Cp	Commune	Cote N	Jan/hor	Téléphone Bureau	
1	M	SALAFIE JEAN	59100	MARQUETTE	03.03/1963				

Édition à 09:59

Code	Cat	Nom	Patron	Cp	Commune	Cote N	Jan/hor	Téléphone Bureau	
APPRENTI	M	APPRENTI	APPRENTI	59000	LILLE	01.01/1962			



Organisation et informatique BTP

PAYE INTERNE

PAYE A LA CARTE

PAYE EXTERNALISEE



BRZ-PHAROS votre
partenaire dans la
gestion de la paye
de votre entreprise



Organisation et informatique BTP 

BRZ-PHAROS votre partenaire dans la gestion de la paye de votre entreprise

Une expertise dans le domaine de la gestion de la paye et du social BTP

Nos solutions reposent sur un plan de paye avec un standard BTP pour correspondre au mieux aux attentes de nos clients.

Nos consultants ont tous une expérience professionnelle dans le domaine de la gestion administrative et sociale et assurent au sein de BRZ-PHAROS l'accompagnement d'entreprises situées exclusivement dans le secteur du BTP.

Ils interviennent en 3 phases dans le cadre de notre démarche de services dans le domaine du système d'information sur le personnel :

- Analyse du projet et des besoins
- Paramétrages et formations
- Accompagnement et suivi

Nos 5 agences en France assurent à nos clients proximité et rapidité d'intervention de nos consultants paye.



Organisation et informatique BTP 

BRZ-PHAROS votre partenaire dans la gestion de la paye de votre entreprise

Des bulletins de paye en toute fiabilité et sans risque

L'élaboration des bulletins de paie dans le BTP est complexe : calcul des indemnités de panier, trajet, transport, déclarations aux organismes (ProBTP, Caisse des Congés Payés ...), déclarations intempéries ... , et demande un suivi constant de la législation sociale : loi TEPA, loi Fillon ...

Nous pouvons simplifier votre gestion. Depuis plus de 40 ans, nous nous occupons de la gestion de la paie et des ressources humaines dans le secteur du BTP. Grâce à nos solutions, plus de 30 000 bulletins de paye sont réalisés en France chaque mois et plus de 200 000 en Europe.

Nos équipes de spécialistes effectuent une veille sociale

qui vous permet d'être assuré d'avoir des bulletins de paye conformes à la législation en vigueur.

Avec les solutions de gestion informatique de BRZ-PHAROS vous gérez au mieux la paye et les ressources de votre entreprise.

N°		Libellé de la rubrique	Base calcul	Taux	Coût	Retenue	Taux	Montant
1000		Salaires de base	151,67	13,70%	20,68			20,68
1400		Salaires Ind.			3,00			3,00
3000		Maladie / Tot	3,00	0,75%	22,50	12,00%		384,00
3000C		Allocations familiales / Tot	3,00		5,40			162,00
3000		Veilleuse / Tot	3,00	0,10%	3,00			60,00
3020		Accident du travail / Tot Bureau	3,00		1,25%			37,50
3020H		Autonomie Penances agées / Tot	3,00		0,30%			9,00
3030		Veilleuse / TA	2,77	6,85%	184,43	8,30%		230,16
3030		Frais / TA	2,77					2,77
3030R		Frais / Tot	3,00		0,40%			12,00
3150		Chômage / TA	2,77	2,40%	66,55	4,00%		110,52
3150		Chômage / TB	227		3,45%			7,83
3150R		FNIGS / TA + TB	3,00		4,50%			13,50
3200		Régime PROBTP Code / T1	2,77	3,00%	83,13	4,50%		124,75
3200		Régime PROBTP Code / T2	227	7,30%	17,48	12,80%		22,60
3150		AGFF PROBTP Code / T1	2,77	0,80%	22,18	1,20%		33,28
3200		AGFF PROBTP Code / T2	227	0,90%	2,04	1,30%		2,95
3200		APEC PROBTP Code / T2	227	0,02%	0,08	0,05%		0,08
3200		Fiscal APEC PROBTP Code			7,45			11,18
3244		C.E.T. PROBTP Code /T1+2+3	3,00	0,13%	3,90	0,22%		6,60



Organisation et informatique BTP 



GESTION DE LA PAYE

Etre bien organisé pour
augmenter la productivité

A) LA PAYE INTERNE



Organisation et informatique BTP 

PAYE INTERNE

ARGEOS

GESTION DE LA PAYE ET DES RESSOURCES HUMAINES

Un progiciel de paye puissant et personnalisable à vos besoins

ARGEOS est une solution souple, immédiatement utilisable grâce à son puissant paramétrage standard. Le progiciel ARGEOS peut aussi être entièrement paramétré à vos besoins pour faciliter vos saisies et traiter tout type de paye. ARGEOS est conçu pour répondre aux exigences des nouvelles technologies.

Ce résultat est le fruit des évolutions intervenues depuis de nombreuses années en tenant compte des besoins exprimés par des milliers d'utilisateurs issus d'entreprises de BTP de toutes tailles.

C'est une solution de gestion de nouvelle génération plus riche en fonctionnalités, en puissance et dotée d'un générateur d'états, d'écrans et de requêtes exceptionnel.

The screenshot displays the ARGEOS software interface. On the left is a 'Menu Général' (General Menu) with a tree structure including 'Société/Agence/Ets', 'Personnel', 'Traitement de la paye', 'Etats de la paye', 'Personnalisation', and 'Structure des états paye'. The main window is titled 'Personnel 100 ROLAND PIERRE' and contains a form for employee data. The form is divided into several sections: 'SOCIÉTÉ TEST' (Société: SDC, Agence: LILLE, Bureau: BUREAU), 'Personnel' (Nom: ROLAND, Prénom: PIERRE, Adresse: 17 RUE DE LA PLACE), 'Etat civil' (Nationalité: FRANÇAISE, Situation de famille: Célibat, Date de naissance: 01/01/1989, Département: 59, Commune: BETHUNE, Pays de naissance: FRANCE, N° Sécurité Sociale: 1500162113000), and 'Carte de séjour' (N°, date de validité, etc.). There are also fields for 'Niveau de sécurité' and 'Code comptable'.



Organisation et informatique BTP 



GESTION DE LA PAYE

Etre bien organisé pour
augmenter la productivité

B) LA PAYE A LA CARTE



Organisation et informatique BTP 

PAYE A LA CARTE



N'achetez plus votre logiciel de paye, louez-le !

Avec ARGEOS ASP, vous vous connectez à distance à la solution de paye de BRZ-PHAROS.

Vous gardez la responsabilité de votre paie.

Vous enregistrez les heures travaillées et non travaillées au moyen d'une connexion internet sécurisée.

Vous bénéficiez en permanence d'une solution complètement fiable : vous n'avez plus à vous soucier du logiciel, des mises à jour et des sauvegardes. Elles sont faites en permanence sur nos puissants serveurs.

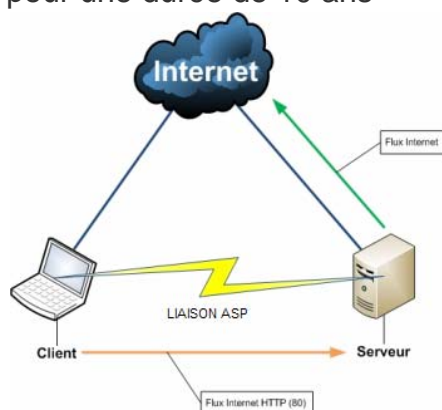
Nos spécialistes de la paie BTP vous aident à résoudre vos difficultés. En cas de manque de personnel nous pouvons dans un délai très court vous

aider et prendre en charge votre paye.

Le règlementaire de paye est mis à jour par nos spécialistes en fonction de la législation et vous êtes assurés de la conformité de vos bulletins.

Vous pouvez réaliser vos payes où vous voulez et quand vous voulez au moyen d'une connexion Internet

Tous vos documents sont archivés pour une durée de 10 ans



Organisation et informatique BTP 



GESTION DE LA PAYE

Etre bien organisé pour
augmenter la productivité

C) LA PAYE EXTERNALISEE



Organisation et informatique BTP 

PAYE EXTERNALISEE



Déleguez la gestion de votre paye en toute sécurité

BRZ-PHAROS réalise entièrement la paye de vos collaborateurs.

En choisissant BRZ-PHAROS en tant que prestataire de services de paie, vous gagnez du temps et de l'argent.

Vous nous fournissez vos relevés d'heures et nous nous occupons du reste.

Nous réalisons vos bulletins de paie, ainsi que tous les travaux mensuels et annuels liés à la paye

Une solution avantageuse

Inutile de former du personnel pour la gestion de la paye.

Vous pouvez vous concentrer sur les fonctions vitales de votre entreprise.

Vous n'avez pas de charges fixes.

Engagement de moyens et de résultat

Vous êtes assurés de la conformité de vos payes avec la législation.

Vous avez un interlocuteur unique auprès du service paye de BRZ-PHAROS.

Les contrôles URSAFF sont gérés sous la responsabilité de BRZ-PHAROS.



Organisation et informatique BTP 

PAYE INTERNE

PAYE A LA CARTE

PAYE EXTERNALISEE



DES SERVICES COMPLEMENTAIRES



Organisation et informatique BTP 

DES SERVICES COMPLEMENTAIRES

La veille sociale

Toujours en relation avec les organismes sociaux et professionnels et grâce à l'analyse permanente des différentes publications légales (Tissot, Editions législatives, revue fiduciaire, etc...), nos équipes spécialisées dans la paye veillent à ce que le plan de paye BTP de BRZ-PHAROS soit toujours à jour des nouvelles législations sociales et qu'il soit conforme à la réglementation.

La veille sociale et le paramétrage du plan de paye en cas de modification sont faits par les équipes de BRZ-PHAROS, ceci vous décharge d'un travail souvent long et fastidieux.

Ainsi, êtes-vous certain que vos payes sont justes et conformes à la législation.

RUBRIQ2 Rubriques avant les bruts	
600 Salaire de base	684 Maintien Maternité
601 Compensation ARIT	685 Maintien Paternité
602 Complément différentiel	686 Indemnité compensatoire de préavis
609 Indemnité de girance	687 Maintien Invalidité 0ème catégorie
610 Fixe VRP	688 Maintien Invalidité 1ère catégorie
611 Commission	689 Maintien Absences Conventioneelles
612 CP / Commissions	690 Paiement du préavis effectuel
613 Avance / Commissions	699 Régularisation heures de base
615 Indemnité de stage	700 Heures complémentaires
616 Bonus exceptionnel	701 Heures supplémentaires à 25 %
619 Prime exceptionnelle	702 Heures supplémentaires à 50 %
620 Régul. pour Entrée/Sortie en cours de mois	703 Heures supplémentaires à 100 %
620 Régul. pour Entrée/Sortie en cours de mois	704 Heures bonifiées à 10 %
621 Absence déduite	705 Heures de nuit à 50 %
622 Absence non justifiée	706 Heures de délégation
623 Absence pour Congé de Conversion	707 Heures Fériées
624 Absence pour Congé Parental	708 Heures bonifiées à 25%
625 Absence pour Prénatalité Progressive	709 Heures supplémentaires à 75 %
626 Absence pour Prénatalité Entreprise	710 Heures de Dimanche 100 %
627 Absence A.R.P.E. Prénatalité Volontaire	711 Heures diverses
629 Absence pour Congés demi-solde	712 Régularisation de salaire
629 Absence pour Retraite Progressive	713 Heures de nuit à 100 %
630 Absence pour CP N - 1	715 Régularisation de prime
631 Absence pour CP N	716 Absence pour DF TT N
632 Absence pour CP N+1	721 Absence interrompues
635 Absence pour Congés Payés sans solde	722 Carence interrompues
636 Absence pour Congés sabbatiques	723 Absence congés BTP
637 Absence pour Congés reclassement	723 Absence congés BTP
638 Absence pour Congés sans solde >= 30 jours	724 Absence déductibles
639 Absence Paternité	724 Absence déductibles
640 Absence Malade non professionnelle	725 Absence pour visite médicale
641 Absence Accident du Travail	726 Absence indemnité
642 Carence	730 Heures complémentaires hors TEPA
643 Absence Maladie professionnelle	731 Heures supplémentaires à 25 % hors TEPA
643 Absence Maladie professionnelle	732 Heures supplémentaires à 50 % hors TEPA
644 Absence Maternité	738 Heures bonifiées à 25% hors TEPA
645 Absence Mise à pied	740 Jrs RTT<31/12/07 rachatés
646 Absence Mise à pied Conservatoire	741 Jrs RTT / FJ <31/12/07 rachatés
647 Absence pour Detachement à l'étranger	742 Jrs RTT/CE2<31/12/07 rachatés
648 Absence pour Expatiation à l'étranger	743 Jrs RTT/RC<31/12/07 rachatés
650 Absence RC de remplacement	744 Prime exceptionnelle lo TEPA
651 Absence RC - Cotrojet	745 Jrs RTT2008-2009 rachatés
652 Absence RC RTT 10 %	746 Jrs RTT / FJ 2008-2009 rachatés
653 Absence RC RTT 25 %	747 Jrs RTT/CE22008-2009 rachatés
655 Absence pour chômage technique	748 Jrs RTT/RC 2008-2009 rachatés
656 Absence pour chômage fermeture	781 Heures de nuit majorées 50%
657 Absence congés décès	782 Heures d'astreinte majorées 20%
658 Absence pour congés mariage	790 Prime d'ancienneté
660 Absence pour évènement familial	791 Avantage en nature
661 Absence pour évènement familial	792 Avantage en nature
662 Absence pour formation (Int. Employeur)	793 Avantage en nature Voiture
663 Absence pour recherche d'emploi	794 Avantage en nature Restaurant



Organisation et informatique BTP 

DES SERVICES COMPLEMENTAIRES

La saisie des heures à distance sur Pocket PC

BRZ-PHAROS vous propose, en complément de son service de paye, la saisie des heures directement sur chantier ou lors de vos déplacements sur un assistant personnel (heures travaillées, heures d'absence, ...)

Ces informations seront automatiquement intégrées pour le traitement de la paye .



Pointage 5300 Salle omnisports

Vendredi

N°	Début	Fin	H
	08:00	13:00	5,00
	14:00	16:00	2,00

Pointage 5300 - Salle omnisports

Disponible

Nom	N° ...	No.E...
Borin, Alain	10002	991010
Carre, Alexandre	127	991010
Chaval, Francis	70003	991010
Coste, Marius	10001	991010
Hafeu, Pierre	9	991010

affecté(s)

Nom	N° sa...	No.E...
Balard...	70004	991010
Brunel...	70001	991010
Dupuis...	3	991010

Pointage 10001 Coste, Marius

Sem.	Lu.	Ma.	Me.	Je.	Ve.
23		7,00	7,00	7,00	7,00
24	7,00	7,00	7,00	7,00	7,00
25	8,00	8,00	7,00	7,00	AB 7,00
26	7,00	7,00			

condensé



Organisation et informatique BTP 

DES SERVICES COMPLEMENTAIRES

Tableaux de bord et indicateurs statistiques

BRZ-PHAROS vous propose un système d'informations statistiques sur le personnel

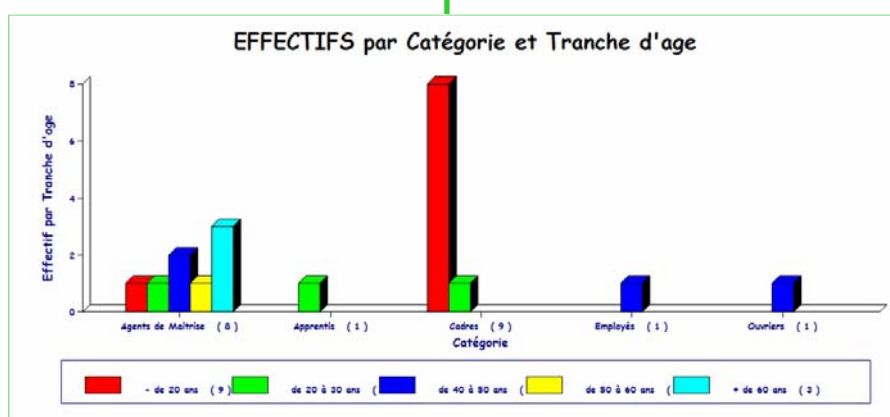
Deux grandes catégories forment ce système d'informations

1) Le suivi des variables et l'analyse de leur évolution : intempéries, maladies, accidents du travail, congés payés.

2) L'analyse des données du personnel : Gestion des compétences (diplômes, suivi

des Caces, formations), statistiques sur les salariés (par âge, par ancienneté, par salariés...), gestion des attributions des équipements professionnels (vêtements, outils de chantier, outils de communication).

L'ensemble de ces éléments va également permettre la préparation du bilan social et va répondre aux demandes de statistiques externes (Insee, fédérations...).



Organisation et informatique BTP 