

## Optimisez votre gestion

Avec BRZ-PHAROS vous optimisez facilement votre gestion grâce à une offre complète comprenant :

Une prestation d'analyse et de recommandations sur la situation et le suivi de votre personnel.

La mise en place d'une solution informatique de traitement de l'information intégrée à votre solution ARGEOS.

Un accompagnement sur les questions sociales en rapport avec votre logiciel de paye.

### Posez-vous ces questions simples :

Comment évaluer le vieillissement ou le turn-over dans mon entreprise ?

Les absences pour accident du travail et de maladie sont-elles stables et conforme à la moyenne de mon secteur d'activité ?

Est-ce que l'équipement que j'attribue à mes salariés est bien géré ?

Est-ce que mes salariés sont bien formés pour aborder mes nouveaux marchés ?

**Nous pouvons y répondre**

## Démonstration en ligne, prise de rendez-vous, contactez-nous !

Le module « Tableau de bord », est un module additionnel à la solution ARGEOS.

Il assure le pilotage de la gestion sociale par indicateurs statistiques d'aide à la décision et au pilotage d'entreprise appliqués aux ressources humaines et à la gestion sociale (suivi des variables et analyse de leur évolution et évolution des données du personnel).

Contactez-nous pour en savoir plus, pour convenir d'un rendez-vous pour une démonstration en ligne ou pour rencontrer le Chargé d'Affaires de votre région.



Contact :



N° Indigo 0 820 820 616

serviceclients@brz-pharos.fr

[www.brz-pharos.fr](http://www.brz-pharos.fr)

BP 80038  
59370 MONS EN BAROEUL

BRZ France SAS, RCS Lille : 439 942 822 - APE : 5829C. Textes et photos non contractuels. 07/2008



## Pilotez la gestion sociale de votre entreprise

Avec les indicateurs statistiques proposés par la solution ARGEOS et le module additionnel « Tableaux de bord », vous optimisez la gestion sociale de votre entreprise.



## Le pilotage de la gestion sociale par indicateurs statistiques.

Un système d'informations statistiques sur votre personnel

La gestion du personnel et des questions sociales prend une part de plus en plus importante dans la gestion globale de l'entreprise.

Pour en assurer un suivi constant et pertinent, il est important de définir des axes d'analyse complets et précis.

Les résultats obtenus permettent de prendre les bonnes décisions et d'avoir une mesure fiable du capital humain de l'entreprise.

Deux grandes catégories forment le système d'informations statistiques sur le personnel

1 - Le suivi des variables et l'analyse de leur évolution

- Intempéries
- Maladies
- Accidents du travail
- Congés payés

2 - L'analyse des données du personnel

- Gestion des compétences (diplômes, suivi des Caces, formations...).
- Statistiques sur les salariés (par âge, par ancienneté, par salariés...).
- Gestion des attributions des équipements professionnels (vêtements, outils de chantier, outils de communication).

L'ensemble de ces éléments va également permettre la préparation du bilan social et va répondre aux demandes de statistiques externes (Insee, fédérations...).



Erwan Guillou  
Directeur des Services aux Clients

## Richesse fonctionnelle

- Multiples possibilités de croisement d'informations pour vous permettre de réaliser les éditions adéquates.
- Graphiques générés automatiquement en relation avec vos choix de reporting : pyramide des âges, histogramme, évolution dans le temps...
- Stockage et tri des éditions et graphiques créés pour constituer une base d'informations performante.

## Rapidité d'exécution

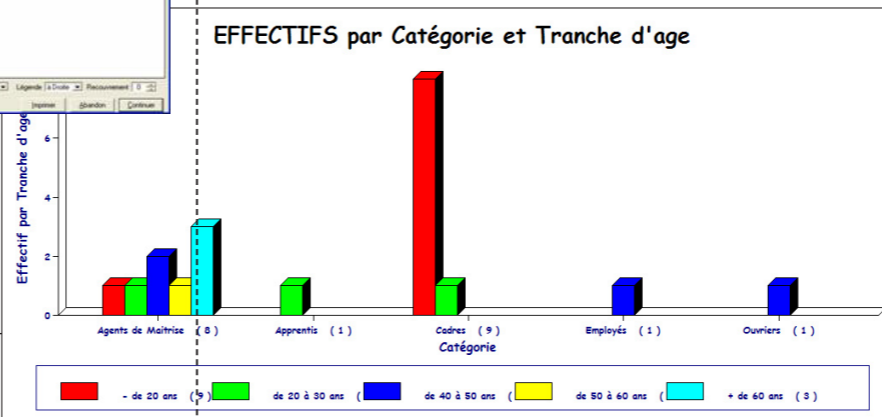
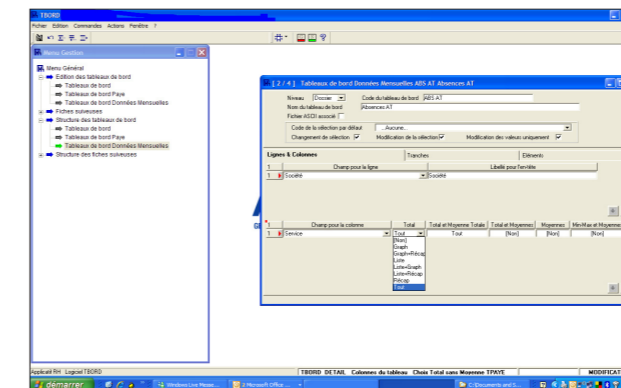
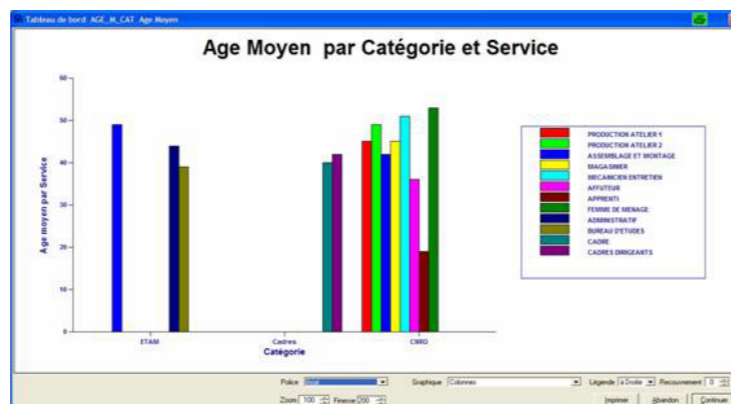
- Tableaux et graphiques conçus directement depuis les données de la solution ARGEOS.
- Ni exports ni traitements fastidieux.
- Etats disponibles instantanément et accompagnés en standard de leur graphique.

## Simplicité d'utilisation

- Aucune connaissance en informatique n'est requise.
- L'utilisateur est rapidement autonome dans la conception des tableaux de bord.
- Réalisation à la demande des analyses pertinentes en fonction des besoins et du contexte du moment.

## Confidentialité et sécurité

- Confidentialité identique à celle de la paye grâce aux droits d'accès utilisateurs.
- L'unicité des informations génère des données fiables.
- Les éditions sont sauvegardées avec la base ARGEOS pour pérenniser votre système d'informations sur le personnel.



Dossier		WW ENTREPRISE BTP		EFFECTIFS : Récapitulatif des effectifs								
par Catégorie et Tranche d'age				Nombre				% / total H + F				
Valeurs en date du 30/06/2008				H + F	H	F	H + F	H	F	H + F	H	F
AM	Agents de Maîtrise			8	6	2	40 %	30 %	10 %	75 %	25 %	
Tranche 1	- de 20 ans			1	1	0	5 %	5 %	0 %	100	0 %	
Tranche 2	de 20 à 30 ans			1	0	1	5 %	0 %	5 %	0 %	100	
Tranche 4	de 40 à 50 ans			2	2	0	10 %	10 %	0 %	100	0 %	
Tranche 5	de 50 à 60 ans			1	1	0	5 %	5 %	0 %	100	0 %	
Tranche 6	+ de 60 ans			3	2	1	15 %	10 %	5 %	67 %	33 %	
APP	Apprentis			1	1	0	5 %	5 %	0 %	100	0 %	
Tranche 2	de 20 à 30 ans			1	1	0	5 %	5 %	0 %	100	0 %	
CAD	Cadres			9	9	0	45 %	45 %	0 %	100	0 %	
Tranche 1	- de 20 ans			8	8	0	40 %	40 %	0 %	100	0 %	
Tranche 2	de 20 à 30 ans			1	1	0	5 %	5 %	0 %	100	0 %	
EMP	Employés			1	1	0	5 %	5 %	0 %	100	0 %	
Tranche 4	de 40 à 50 ans			1	1	0	5 %	5 %	0 %	100	0 %	
OUV	Ouvriers			1	1	0	5 %	5 %	0 %	100	0 %	
Tranche 4	de 40 à 50 ans			1	1	0	5 %	5 %	0 %	100	0 %	
Total de l'effectif				20	18	2	90 %	10 %				

BRZ-PHAROS a développé depuis plusieurs années une expertise dans le domaine de la gestion de la paye et du social BTP.

Notre solution repose sur un plan de paye avec un standard BTP pour correspondre au mieux aux attentes de nos clients.

Nos consultants ont tous une expérience professionnelle dans le domaine de la gestion administrative et sociale et assurent au sein de BRZ-PHAROS l'accompagnement d'entreprises situées exclusivement dans le secteur du BTP.

Ils interviennent en 3 phases dans le cadre de notre démarche de services dans le domaine du système d'information sur le personnel :

### Analyse du projet :

Le consultant BRZ-PHAROS approfondit avec vous, vos besoins en terme de d'informations et préconise les paramètres adéquats pour les obtenir. Il a un rôle important de conseil dans la formulation de recommandations par rapport aux besoins votre entreprise.

### Paramétrages/ formations :

Le consultant BRZ-PHAROS accompagne votre entreprise dans le paramétrage et la création des tableaux de bords. Cette phase collaborative permet un transfert de compétence qui rend l'utilisateur autonome dans la création de nouveaux états et critères d'analyse.

### Prestation d'accompagnement et suivi :

Suite à l'édition et l'exploitation des premiers tableaux de bords, le consultant BRZ-PHAROS vous accompagne dans votre démarche de gestion du personnel. Vous définissez ensemble un plan d'action, s'appuyant sur la connaissance du réel capital humain de l'entreprise.