

Easy-KUTCH pour

kyetos 2
solution de gestion pour l'entreprise de btp



► Interface entre les devis et les métrés graphiques 3D d'Easy-KUTCH

Calculette Graphique 3D pour vos quantités

Métrés Graphiques

Easy-KUTCH permet d'obtenir très rapidement l'ensemble des quantités d'un projet, à partir d'un fichier DXF, d'une image, ou d'un plan sur papier.

Il permet la visualisation 2D / 3D de vos quantités et apporte un confort et une sécurité de travail optimum

A partir d'une sélection quelconque de murs, pièces, poteaux, percements ou tout autre objet, vous disposez de l'ensemble des quantités

Les résultats obtenus sont directement exploitables dans **BRZ 7 (KYETOS2)**

Easy-Kutch 3D joue donc le rôle d'une "super calculette" qui alimente très rapidement vos Devis

*BRZ 7 / KYETOS2 est un logiciel de la société :



Organisation et informatique BTP

Principe de l'interface entre Easy-KUTCH et KYETOS2*:

- 1 - Importation automatique dans Easy-KUTCH de votre bibliothèque d'articles ou d'une affaire ouverte (ou devis).
- 2 - Saisie graphique du projet en 2D/3D.
- 3 - Renseignement de ce projet à partir des articles ou matériaux importés : calcul de l'ensemble des quantités.
- 4 - Export du devis quantifié dans **BRZ 7 (KYETOS2)***

La saisie graphique 3D :

Interface fichiers DXF (ou image) / IFC
Saisie par digitalisation de plans

1 - Importation du fichier: DXF (par ex.) :
Ouverture et affichage du fichier DXF directement dans Easy-KUTCH (suppression de calques ou parties de calques, affichage sélectif, etc...)

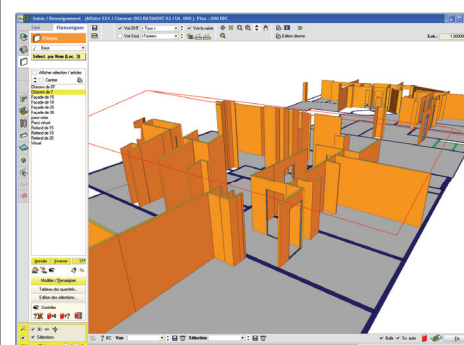
2 - Pointage des différents ouvrages du bâtiment en 3D

Saisie rapide des différents éléments du bâtiment utiles à vos besoins de métré, en précisant leurs dimensions (ex. : la hauteur et l'épaisseur des cloisons).
Vous pouvez pointer ainsi les parois, percements, pièces, zones, poteaux, poutres, dalles, fondations, toitures et plafonds, etc...

Chacun de ces objets calcule automatiquement les quantités qui lui sont propres, ainsi que celles qui lui sont attachées (compris déductions).

Visualisation du projet

Les visualisations 2D ou 3D permettent un contrôle très confortable du travail : une quantité fautive ne peut être ignorée lors d'une visualisation 3D du projet !



3 - Sélection des objets et choix des prestations.

Pointage à la souris en 2D ou 3D d'un ou plusieurs murs, d'une ou plusieurs pièces, etc..., et accès à votre bibliothèque ou à votre devis pour leur attribuer les bonnes prestations.

L'ensemble des quantités étant pré-calculées, vous obtenez directement les métrés correspondants

4 - Exploitation des résultats

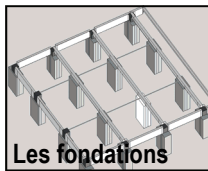
Les quantités obtenues sont automatiquement réexportées dans votre logiciel de devis **BRZ 7 (KYETOS2)***.

Easy-KUTCH:
le complément idéal
de votre logiciel de
gestion intégrée BRZ 7 (KYETOS2)

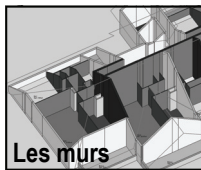
Easy-KUTCH : pour qui ?

Logiciel de métré universel, il s'adapte tout particulièrement aux besoins des corps de métier suivants :

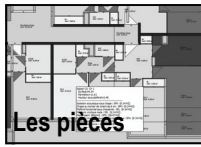
- Gros Œuvre et tout corps d'état
- Peinture - Finitions
- Agencement
- Etanchéité, ...



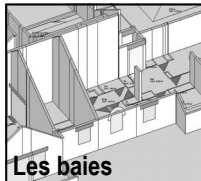
Les fondations



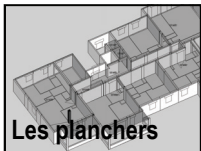
Les murs



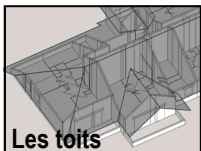
Les pièces



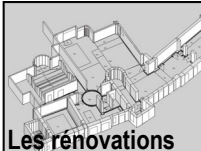
Les baies



Les planchers



Les toits



Les rénovations



Les plans de repérage

Votre caleulette et votre kutch donnent des signes de faiblesse, profitez-en pour vous soulager les quantités avec Easy-KUTCH

ATTIC+ développe depuis plus de 25 ans des logiciels innovants pour calculer les quantités. WinQUANT Q4 est le plus diffusé actuellement, et fonctionne à partir de plans obtenus par digitalisation ou intégration de fichiers CAO.



C'est un produit complet tout corps d'état, aboutissant aux "éditions client" (CCTP, DQE, ...) en associant les quantités graphiques à une bible d'articles.

Il est le plus fréquemment utilisé par des économistes, des BET ingénierie et des architectes.

Souhaitant développer notre activité en direction des entreprises ayant les mêmes besoins en mètre, nous avons créé Easy-KUTCH à partir du moteur graphique 3D de WinQUANT Q4.

Concernant les entreprises :

- 1 - Beaucoup d'entreprises utilisent déjà des logiciels type "étude prix", et notamment BRZ 7 (KYETOS2). Easy-KUTCH agit donc uniquement comme un "super calculeur" de quantités

- 2 - Les besoins en quantités ne se limitent pas à l'établissement ou au contrôle des métrés. Easy-KUTCH intègre des fonctionnalités permettant d'obtenir très rapidement des quantités utiles pour passer les commandes de matériaux ou pour pointer l'avancement d'un chantier par exemple.
- 3 - Les plans de repérage en couleur ou les vues en 3 dimensions permettent de justifier très simplement toute quantité calculée. Easy-KUTCH offre la possibilité d'éditer de telles images d'un simple CLIC .
- 4 - Import export bibles, saisies détaillées pour les finitions, utilisation en réseau, ... :
Easy-KUTCH pour BRZ 7 (KYETOS2) décline deux configurations :
 - Easy-KUTCH 3D+ (solution de base ...)
 - Easy-KUTCH Q4 (fonctionnalités avancées ...)

Nota : Version sans bible et interfaces BRZ 7 (KYETOS2) disponible :

- Easy-KUTCH 3D / 3 config. en fonction des besoins :
- Module GROS ŒUVRE / STRUCTURE
- Module FINITIONS
- Module COMPLET

Easy-KUTCH répond donc parfaitement aux besoins de toute entreprise, en complément de son outil de gestion intégrée

Easy-KUTCH

Liste des principales VALEURS calculées par Easy-KUTCH

Fondations / Semelles

Profondeur de fond de fouille
Largeur du bloc supérieur
Hauteur du bloc supérieur
Longueur du bloc supérieur
Largeur du bloc bas
Hauteur du bloc bas
Longueur du bloc bas
Périmètre du bloc supérieur
Surface de coffrage du bloc supérieur
Surface au sol du bloc supérieur
Volume du bloc supérieur
Périmètre du bloc bas
Surface de coffrage du bloc bas
Surface au sol du bloc bas
Volume du bloc bas

Murs et Parois

Hauteur moyenne du Mur
Longueur du Mur Brute
Longueur de l'arase
Longueur du Mur Nette
Surface du Mur Brute
Surface du Mur Nette
Surface nette du Mur GO
Volume du Mur Brut
Volume du Mur Net
Surface du coffrage

Pièces

Hauteur sous plafonds
Périmètre pièce net
Périmètre pièce brut
Périmètre plafond
Surface pièce
Surface plafond
Surface murs brute
Surface murs nette
Surface finitions sous plafonds
Volume pièce

Bardages

Hauteur moyenne du Bardage
Longueur du Bardage Brute
Longueur de l'arase
Longueur du Bardage Nette
Surface du Bardage Brute
Surface du Bardage Nette
Volume du Bardage Brut
Volume du Bardage Net

Percements

Développé tableau 3 Faces
Développé tableau 4 Faces
Largeur du Tableau
Hauteur du Tableau
Hauteur de l' Allège
Surface de la Baie GO
Largeur du linteau
Hauteur du linteau
Surface du coffrage du linteau
Volume du linteau
Largeur du raidisseur

Surface du coffrage du raidisseur
Volume du raidisseur
Epaisseur de la paroi

Poutres

Hauteur en dalle - Hauteur en retombée
Volume brut global
Volume brut en dalle
Volume brut en retombée
Développé surface poutre en retombée

Élément type poteaux

Largeur - Longueur - Hauteur - Périmètre
Surface au sol - Surface de finition verticale - Volume

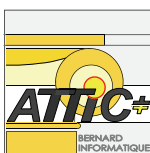
Dalle

Epaisseur de la Dalle
Surface (Dalles, Pièces et toitures)
Hauteur sous plafond de la Pièce
Périmètre de la Pièce Brut
Périmètre de la Pièce Net
Surface de la Pièce Nette
Surface du plafond
Périmètre du plafond
Surface des Murs Brute (sous plafond)
Surface des Murs Nette (sous plafond)
Volume de la Pièce
Périmètre au sol (toiture)
Surface au sol (toiture)

Linéaires

Longueur du linéaire

Etc ...



www.attic-plus.fr