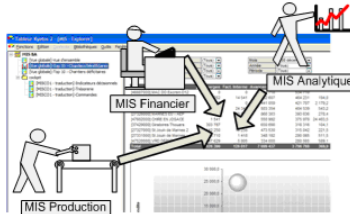


Pilotez votre entreprise avec le nouveau module MIS Explorer

**NOUVEAU
MODULE**

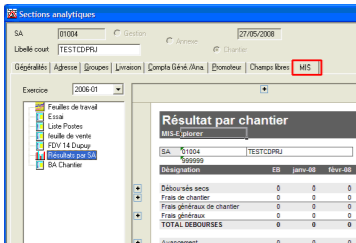
Avec le module MIS Explorer, vous pilotez votre entreprise avec les cockpits et les tableaux croisés dynamiques

Ces indicateurs peuvent prendre la forme de cockpit, de graphiques ou de tableaux de bords croisés dynamiques, pour s'adapter aux besoins des différents types de manager composant votre entreprise (Dirigeant, Directeur financier, Conducteur de travaux, Contrôleur de gestion...) et leur permettre de prendre les bonnes décisions par rapport à leur mission. Le module MIS Explorer peut vous être fourni en standard avec les indicateurs majeurs du BTP pré-paramétré (trésorerie, carnet de commande, Top 10 des chantiers..)

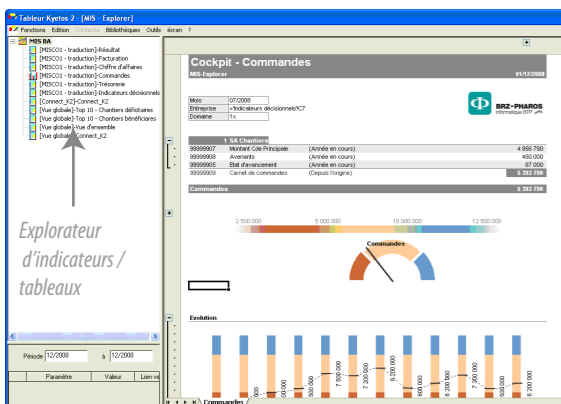


Le module MIS Explorer vient en complément des assistants de requêtes Excel (ex-controlling) intégrés à l'offre KYETOS2 et qui vous permettent déjà de faire vos tableaux de bords personnalisés.

Le module MIS Explorer permet à chaque utilisateur de visionner, agir ou imprimer selon ses droits d'accès et par l'intermédiaire d'un explorateur les différents états issus des différents assistants MIS.



Nous avons également ajouté un onglet MIS dans les différentes bibliothèques afin que vous puissiez également visionner vos indicateurs directement dans KYETOS 2 sur les données qui vous intéressent : chantiers, fournisseurs, clients.



Explorateur d'indicateurs / tableaux

Visionneuse paramétrable par utilisateur
Visualisation / Edition / Impression

L'offre consulting de BRZ-PHAROS

BRZ-PHAROS a développé depuis plusieurs années une expertise dans le domaine de la gestion de l'entreprise de BTP et dans la mise en œuvre de solutions informatiques.

Notre équipe de Consulting (Chefs de projets et Consultants) est habituée aux missions en entreprise et vous assiste dans de nombreux domaines : optimisation des coûts, analyse commerciale, modification du modèle économique de l'entreprise (business re-engineering), établissement de tableaux de bord pour l'analyse de l'activité, business plan ou toute autre prestation de nature à améliorer la rentabilité de l'entreprise.

Elle intervient dans votre entreprise en 3 phases :

- Analyse du projet
- Paramétrages / formations
- Prestation d'accompagnement et suivi

Démonstration en ligne, prise de rendez-vous, contactez-nous !



Contact :



Organisation et informatique BTP

N° Indigo 0 820 820 616

serviceclients@brz-pharos.fr
www.brz-pharos.fr

BP 80038
59370 MONS EN BAROEUL

BRZ France SAS, RCS Lille - APE : 439 942 822 - APE : 5829 C. Textes et photos non contractuels. 12/2008

KYETOS2

SOLUTION DE GESTION POUR L'ENTREPRISE DE BTP



Jean-Baptiste Martin
Chef de produit KYETOS2

Travailler ensemble, plus vite, en sécurité et plus précisément

Vous aider à piloter votre entreprise est l'objectif de cette version KYETOS2 6.4 v2008.

A travers les améliorations apportées, notre but est de vous accompagner dans l'analyse de votre entreprise et de vos chantiers pour vous proposer des indicateurs de gestion et également optimiser vos processus.

Chaque point est articulé et présenté suivant les avantages apportés par la nouvelle fonctionnalité.

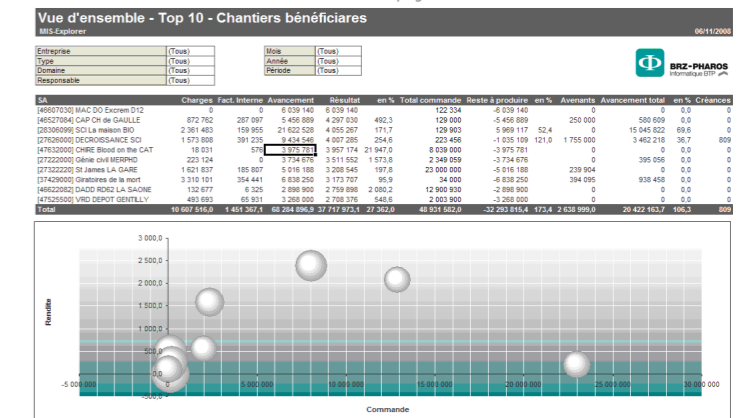
De plus, dans le cadre de notre contrat de maintenance et d'évolution, nous avons mis en place un système de mise à jour via Internet qui vous permettra de télécharger directement les prochaines mises à jour intermédiaires (hotfix)

Un CD accompagne ce document, nous vous invitons à le parcourir attentivement. Il comprend :

- La version 6.4 v2008.
- L'intégralité des fiches techniques concernant KYETOS2.
- Les documents premiers pas vous permettant d'appréhender les modules en vous guidant dans votre démarrage.
- La totalité des nouveautés contenues dans cette mise à jour.

Vous y découvrirez également les caractéristiques de MIS Explorer (Management Information System). Nouveau module 2008.

Plus d'informations page 7 de ce document

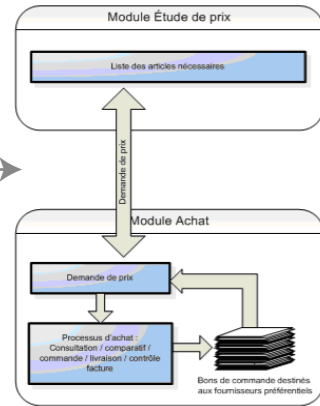


Les points forts de la version 6.4 v2008 de la solution de gestion KYETOS2

Travailler ensemble

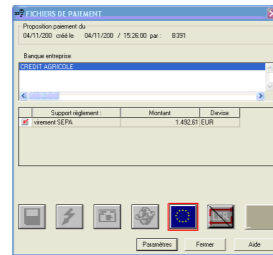
• Etude de prix

Liaisons depuis et vers l'étude de prix : Principe de fonctionnement avec les achats



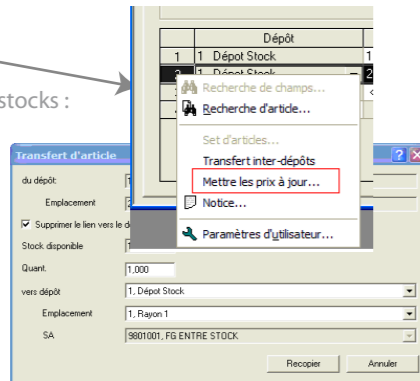
• Comptabilité

SEPA : Les virements peuvent désormais être émis selon les nouvelles normes européennes comme la norme SEPA (Single Euro Payments Area)



• Stocks

Transferts : Transfert dans les stocks : permettre de transférer un article d'un dépôt vers un autre dépôt. Optimisation de la fonction de transfert dépôt



• Organisation de l'entreprise

Paramètres de l'utilisateur : insertion d'une signature mail qui sera utilisée lors de l'envoi de mails depuis le logiciel KYETOS2
Gestion de documents : insertion de documents de type «autre» que les documents Word (pdf, xls, ppt, ...)
Niveau société / filiale / agence : fonctionnement avec l'entreprise de comptabilisation (agences) ou en holding (sociétés)

Travailler plus vite

• Etude de prix

Saisie détaillée du DQE (numérotation) : Lors de l'insertion d'un nouveau poste entre deux postes existants, le système propose une numérotation basée sur le poste précédent et à la structure des postes des paramètres du projet.

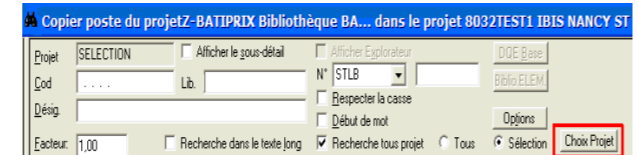
| | | |
|----|-------|----------------------------|
| 12 | 1.041 | Terre de Classe C ou D |
| 13 | 2 | ÉCOULEMENT DES EAUX |
| 14 | 2.001 | ø 100 mm |
| | | ø 125 mm |
| | | ø 140 mm |
| | | Sortie ø 75 mm modèle haut |
| | | Sortie ø 75 mm modèle bas |
| 20 | 4 | MACONNERIE |
| 21 | 4.001 | De 7,5 cm d'ép. |
| 22 | 4.011 | De 20 cm d'ép. |

Saisie détaillée du DQE (calcul du nouveau prix imposé) :

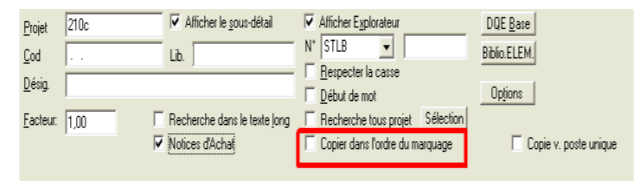
Avec la fonctionnalité « Montant total à répartir sur les postes à PI » vous pouvez recalculer les prix imposés. Pour ce faire, marquez les postes concernés et le système enregistrera le rapport entre les anciens prix imposés et le montant total des postes sélectionnés, le montant saisi manuellement dans le champ prévu à cet effet, sera réparti dans les mêmes proportions sur les postes sélectionnés.

Recherche et copie de postes

La recherche „tous projets“ permet maintenant de rechercher non seulement sur tous les projets mais aussi sur une sélection de projets.



Copier dans l'ordre du marquage : lors de la copie de plusieurs postes, cette option permet d'appeler les postes copiés dans l'ordre dans lequel ils ont été sélectionnés.

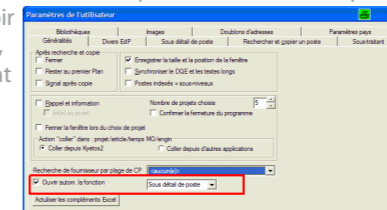


Travailler plus vite

• Etude de prix

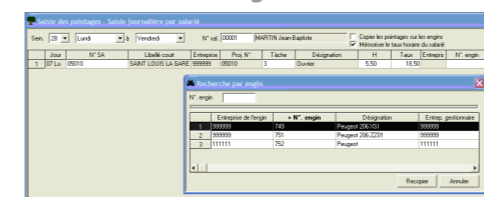
Ouverture des fenêtres :

Dans les paramètres de l'utilisateur on peut ouvrir automatiquement un écran après avoir choisi un projet. Ensuite, toutes les fenêtres seront fermées et la fonction choisie sera lancée dans le projet choisi



• Pointage Main d'Œuvre

Saisie commune engins et MO :

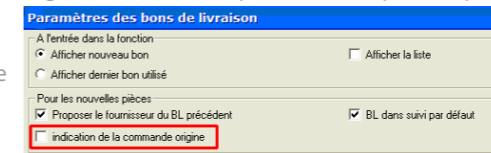


Il est possible de saisir les engins en même temps que les durées de main d'œuvre

• Achats

Génération automatique de BL

Vous pouvez créer plus rapidement les BL à partir d'un bon de commande en générant automatiquement le BL par recopie des éléments du bon de commande



• Comptabilité

VCOM :

Il n'est plus nécessaire d'émettre vos virements commerciaux depuis un autre logiciel, la comptabilité gère toute la gestion des paiements par VCOM et produit un fichier compatible avec le logiciel XRT qui permet la télétransmission aux banques de vos fichiers VCOM.

Versement d'acomptes :

Les acomptes peuvent maintenant être émis en paiements automatiques, ce qui représente un gain de temps considérable, n'ayant plus à produire les chèques et virements d'acompte manuellement, et n'ayant plus non plus à saisir manuellement les écritures correspondantes.

Travailler en sécurité

• Comptabilité

Conformité au BOI

Dans le cadre du contrôle des comptabilités informatisées, la Direction Générale des Impôts a publié une nouvelle instruction dans le Bulletin Officiel des Impôts du 24 Janvier 2006, qui réglemente le fonctionnement des logiciels de comptabilité. Votre comptabilité KYETOS2 est conforme à ces nouvelles instructions, respectant chacun des points suivants : Impossibilité de supprimer ou modifier une pièce validée définitivement.

Respect de la chronologie des pièces comptables
Blocage définitif des périodes comptables et des exercices.
Documentation complète du logiciel de comptabilité.

Editions obligatoires de la comptabilité générale, avec distinction sur les journaux et les grands-livres entre les écritures provisoires et définitives.

Enregistrement de toutes les modifications portant sur les écritures comptables (Utilisateur / Date / Heure)
Module d'archivage des données comptables.

• Achats et stocks

Verrouillage des pièces

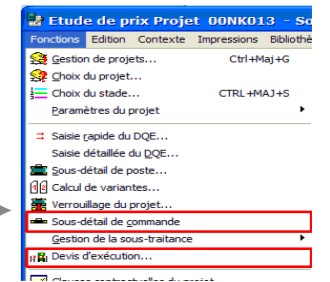
L'option de blocage des pièces permet de fiabiliser et sécuriser les données saisies dans les achats et les stocks.

Travailler plus précisément

• Etude de prix

Appel des sous détails :

Selon le type de devis ou le stade, l'accès au sous détail selon le type de projet ou de stade est maintenant clairement indiqué



Sous-détail :

Si le résultat d'un calcul de facteur est 0,000, la valeur 0,000 restera affichée dans le champ facteur.

Si le résultat d'un calcul de diviseur est 0,000, la valeur 0,000 restera affichée dans le champ diviseur. Lors d'un re-calcul, un message sera affiché pour vous informer qu'un diviseur ne peut être nul et il sera transformé en 1.

Les articles, engins, temps de MO copiés depuis la bibliothèque et ayant un facteur nul, le facteur restera affiché.